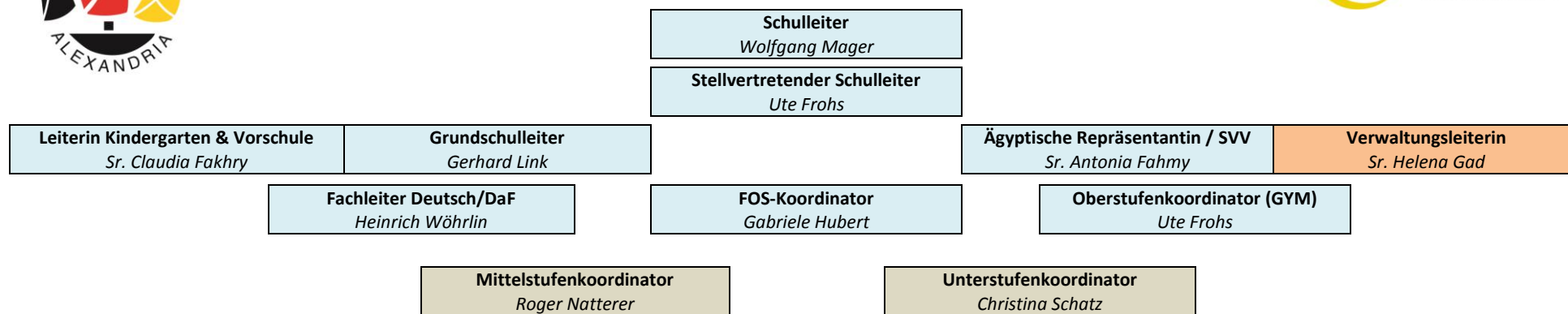




Organigramm der Deutschen Schule der Bormomäerinnen in Alexandria



| Aufgabenbereiche | Funktionsstellen | Fachschaften / <i>Fachschaftsvorsitzende</i> | | Beratende Organe | Verwaltung |
|---|---|---|---|--|--|
| Evaluation <i>Ch. Knauer / J. März</i> | DFU <i>Angelika Heyder</i> | Deutsch Sek I/II <i>Heinrich Wöhrlin</i> | Arabisch <i>Dr. Ahlam Hassan (FL)*</i> | Steuergruppe <i>Angelika Stang (Vors.)</i> | Buchhaltung <i>Aida Mahoub</i> |
| Homepage <i>Roger Natterer</i> | PQM <i>Angelika Stang</i> | Erdkunde <i>Roger Natterer</i> | Arab. Heimatkunde <i>Wafaa Ashour (FL)*</i> | Lehrerbeirat <i>NN (Vors.)</i> | Deutsches Sekretariat <i>Suma Mahoub Viola Mahoub</i> |
| Jahrbuch <i>Heinrich Wöhrlin</i> | Studienberatung <i>Cornelia Fürst-Kröger</i> | Englisch <i>Gabriele Hubert</i> | Religion (christl.) Sek I/II <i>Sr. Angela Riscalla</i> | Schülersprecherin <i>NN</i> | Ägyptisches Sekretariat <i>Sr. Sabina Mosaed Samira Mahoub Susanne Mikhail</i> |
| Praktika <i>Angelika Heyder</i> | Deutsch GS** <i>M. Strongylou / C. März</i> | Französisch <i>A. Stang / G. Kaamel</i> | Religion (muslimisch) <i>Dr. Ahlam Hassan (FL)*</i> | Verbindungslehrer <i>C. Schatz / M. Radwan</i> | Zahlstelle <i>C. Wissa / M.-A. Sobhi</i> |
| SchILf <i>Eva Link</i> | Arabisch GS** <i>Ahmed Eweida</i> | Geschichte <i>Cornelia Fürst-Kröger</i> | Kunst Sek I/II <i>Mayar Radwan</i> | Mediation <i>NN</i> | PR <i>Heba Hambouta</i> |
| Sicherheit <i>Roger Natterer</i> | Religion (christlich) GS** <i>Sr. Antonia Fahmy</i> | Mathematik Sek I/II <i>Rembert Birkfeld</i> | Musik Sek I/II <i>Harald Waldhoff</i> | Elternbeirat <i>NN (Vors.)</i> | IT-Manager <i>Nabil Fouad</i> |
| Sonderaufgaben <i>Heinrich Wöhrlin</i> | Englisch GS** <i>Nicole Waldhoff</i> | Informatik <i>Rembert Birkfeld</i> | Sport <i>Christina Schatz</i> | Oberstufenbibliothek <i>Ute Gaber</i> | Kopierraum <i>Gerges Youssef</i> |
| Hausaufgabenbetr. GS** <i>Gerhard Link</i> | Mathematik GS** <i>Gerhard Link</i> | Chemie <i>Joachim März</i> | Technologie <i>Roger Natterer</i> | Unterstufenbibliothek <i>Yosra Mostafa</i> | Krankenzimmer <i>Dr. Marlene / Fr. Manal</i> |
| Kunst / Handarbeit GS** <i>Y. Mostafa / Ute Mager</i> | Musik GS** <i>Victoria Ludwig</i> | Biologie <i>Gihan Hesham</i> | VWL/BWL/RW <i>Angelika Heyder</i> | | |
| Sachkunde GS** <i>M. Hurt</i> | Sport GS** <i>Mandy Schulte</i> | Physik <i>Younes Ayaita</i> | | | |

* FL = Fachleiter ** GS = Grundschule