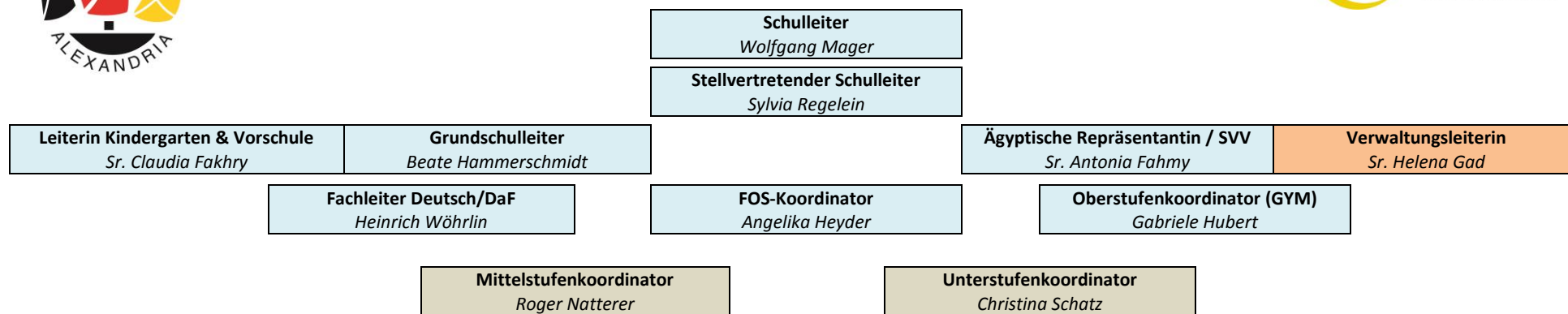




## Organigramm der Deutschen Schule der Borromäerinnen in Alexandria



Aufgabenbereiche	Funktionsstellen	Fachschaften / Fachschaftsvorsitz bzw. Zuständiger		Beratende Organe	Verwaltung
<b>Evaluation</b> Joachim März	<b>DFU</b> Joachim März	<b>Deutsch Sek I/II</b> Heinrich Wöhrlin	<b>Arabisch</b> Dr. Ahlam Hassan (FL)*	<b>Steuergruppe</b> Ines Strey (Vors.)	<b>Buchhaltung</b> Aida Mauhoub
<b>Homepage</b> Roger Natterer	<b>PQM</b> Ines Strey	<b>Erdkunde</b> Roger Natterer	<b>Arab. Heimatkunde</b> Wafaa Ashour (FL)*	<b>Lehrerbeirat</b> Christina Schatz (Vors.)	<b>Deutsches Sekretariat</b> Suma Mauhoub Viola Mauhoub
<b>Jahrbuch</b> Heinrich Wöhrlin	<b>Studienberatung</b> Cornelia Fürst-Kröger	<b>Englisch</b> Gabriele Hubert	<b>Religion (christl.) Sek I/II</b> Sr. Angela Riskalla	<b>Schülersprecherin</b> Preskal R. / Yasmeen H.	<b>Ägyptisches Sekretariat</b> Sr. Sabina Mosaed Susanne Mikhail
<b>Praktika</b> Angelika Heyder	<b>Deutsch GS**</b> B. Mader	<b>Französisch</b> Sibylle Widmaier	<b>Religion (muslimisch)</b> Dr. Ahlam Hassan (FL)*	<b>Verbindungslehrer</b> C. Schatz / R. Medhat	<b>Zalstelle</b> Christine.W. / Marie-A. S.
<b>Sicherheit</b> Roger Natterer	<b>Arabisch GS**</b> Mohammed Sobky	<b>Geschichte</b> Cornelia Fürst-Kröger	<b>Kunst Sek I/II</b> Sohaila Tarek	<b>Mediation</b> Sr. Andrea Gad	<b>PR</b> Heba Hambouta
<b>Stundenplan</b> Joachim März	<b>Religion (christlich) GS**</b> Sr. Ancilla Kamel	<b>Mathematik Sek I/II</b> Sylvia Regelein	<b>Musik Sek I/II</b> Harald Waldhoff	<b>Elternbeirat</b> NN (Vors.)	<b>IT-Manager</b> Nabil Fouad
	<b>Englisch GS**</b> Siehe Sek I/II	<b>Informatik</b> Rainer Kraffzik	<b>Sport</b> Christina Schatz	<b>Oberstufenbibliothek</b> Ute Gaber	<b>Kopierraum</b> Gerges Youssef
	<b>Mathematik GS**</b> Marwa Ali	<b>Chemie</b> Joachim März	<b>Technologie</b> Roger Natterer	<b>Unterstufenbibliothek</b> Sr. Andrea Gad	
<b>Kunst GS**</b> Yosra Mostafa	<b>Musik GS**</b> Ingy Lotfi	<b>Biologie</b> Gihan Hashem	<b>VWL/BWL/RW</b> Angelika Heyder	<b>Telefonzentrale</b> Randa Youssef	
<b>Sachkunde GS**</b> Ola Abdel Meguid	<b>Sport GS**</b> Martin Lhotzky	<b>Physik</b> Fritz Wimber		<b>Krankenzimmer</b> Dr. Richana / Fr. Amal	

\* FL = Fachleiter \*\* GS = Grundschule