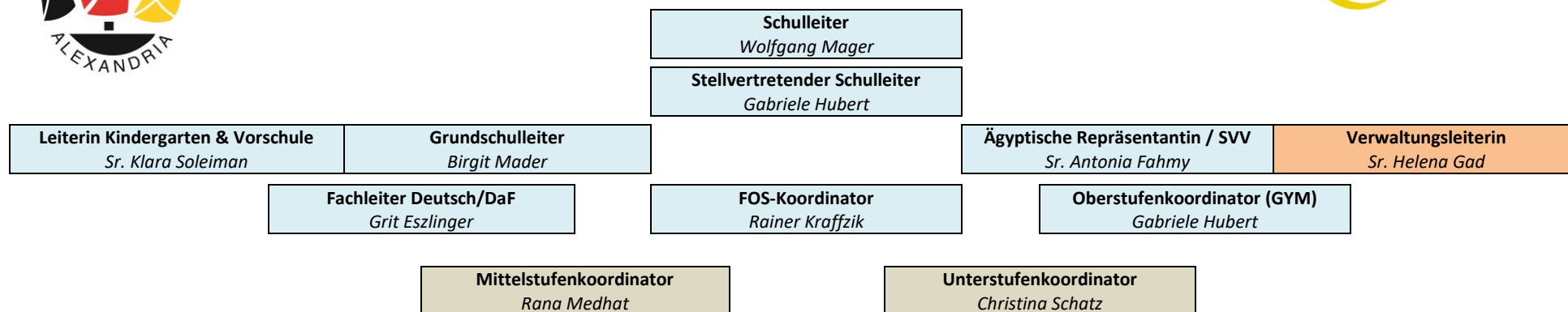




Organigramm der Deutschen Schule der Borromäerinnen in Alexandria



Aufgabenbereiche	Funktionsstellen	Fachschaften / <i>Fachschaftsvorsitz bzw. Zuständiger</i>		Beratende Organe	Verwaltung
Evaluation <i>Hartmut Heerdegen</i>	DFU <i>Natalie Fellhauer</i>	Deutsch Sek I/II <i>Grit Eszlinger</i>	Arabisch <i>Dr. Ahlam Hassan (FL)*</i>	Steuergruppe <i>Ines Strey (Vors.)</i>	Buchhaltung <i>Aida Mauhoub</i>
Homepage <i>Nina Ankenbrand</i>	PQM <i>Ines Strey</i>	Erdkunde <i>Eike Liebig</i>	Arab. Heimatkunde <i>Wafaa Ashour (FL)*</i>	Lehrerbeirat <i>M. Suleyman/C. Schatz</i>	Chefsekretärin <i>Suma Mauhoub</i> Sekretärin Deutsches Sekretariat <i>Viola Mauhoub</i>
Jahrbuch <i>Grit Eszlinger</i>	Studienberatung <i>Sibylle Widmaier</i>	Englisch <i>Ines Strey</i>	Religion (christl.) Sek I/II <i>Sr. Angela Riskalla</i>	Schülersprecherin <i>Farah Nader (12g), Farida Hassan (12F)</i>	Schülerangelegenheiten <i>Sr. Sabina Mosaed</i> Ägyptisches Sekretariat <i>Jaqueline Wissa</i>
Praktika <i>Rainer Kraffzik</i>	Arabisch GS** <i>Ahmed Eweida</i>	Französisch <i>Sibylle Widmaier</i>	Religion (muslimisch) <i>Dr. Ahlam Hassan (FL)*</i>	Verbindungslehrer <i>C. Schatz / Alaa Mohamed</i>	Zahlstelle <i>Christine.W. / Marie-A. S.</i>
Sicherheit <i>Mario Eszlinger</i>	Religion (christlich) GS** <i>Sr. Ancilla Kamel</i>	Geschichte <i>Maika Mittag</i>	Kunst Sek I/II <i>Nehal Abdelhamed</i>	Mediation <i>Sr. Andrea Gad</i>	PR <i>Amir Wahby</i>
Stundenplan <i>Hartmut Heerdegen</i>	Religion (muslimisch) <i>Dr. Ahlam Hassan</i>	Mathematik Sek I/II <i>Nina Ankenbrand</i>	Musik Sek I/II <i>Martin Lakomek</i>	Elternbeirat <i>Eng. Samar Hafez (Vors.) Dr. Nermine El Bahey</i>	IT-Manager <i>Nabil Fouad</i>
Deutsch GS ** <i>Ulrike Westerbarkey</i>	Kunst GS** <i>Amal El Sherif</i>	Informatik <i>Rainer Kraffzik</i>	Sport <i>Christina Schatz</i>	Oberstufenbibliothek <i>Ute Gaber</i>	Kopierraum <i>Gerges Youssef</i>
Englisch GS** <i>Siehe Sek I/II</i>	Sachkunde GS** <i>Sr. Andrea</i>	Chemie <i>Annalena Block</i>	Technologie <i>Hartmut Heerdegen</i>	Unterstufenbibliothek <i>Sr. Ancilla Kamel</i>	Krankenzimmer <i>Dr. Ritchana / Fr. Amal</i>
Mathematik GS** <i>Caroline Fanous</i>	Sport GS** <i>Alya Schaffrin</i>	Biologie <i>Henning Busch</i>	VWL/BWL/RW <i>Rainer Kraffzik</i>		
Musik GS** <i>Ingy Lotfy</i>		Physik <i>Harmut Heerdegen</i>			

* FL = Fachleiter ** GS = Grundschule